



Консультационные группы

ФГБОУ ВО Белгородский ГАУ



п. Майский, 2018

Федеральное государственное бюджетное образовательное
учреждение высшего образования
«Белгородский государственный аграрный университет
имени В.Я. Горина»



Консультационные группы ФГБОУ ВО Белгородский ГАУ

п. Майский 2018

УДК 001.895:378.663(470.325)

ББК 72.471.2

И 66

Консультационные группы ФГБОУ ВО Белгородский ГАУ //
Сборник. Белгород, изд. Белгородского ГАУ, 2018. - 52 с.

РЕДАКЦИОННАЯ КОЛЛЕГИЯ:

Турьянский А.В. - председатель,

Дорофеев А.Ф. – зам. председателя,

Простенко А.Н., Бреславец П.И., Колесников А.В., Трунова В.Д.,
Прокофьев В.В., Лицуков С.Д., Родионов В.Я., Трубчанинова Н.С., Дронов
В.В., Наседкина Т.И., Стребков С.В., Бреславец Ю.П.

Составители: Чунихин А.С., Дерусова И.О.

СОДЕРЖАНИЕ

Консультационные услуги по агрономии	4
Консультационные услуги по ветеринарии	21
Консультационные услуги по животноводству	26
Консультационные услуги по инженерии	32
Консультационные услуги по экономики	35

Консультационные услуги по агрономии



Консультационные услуги по агрономии
**«Организация, содержание и обслуживание плодово-
декоративных садов»**



- совершенствование технологий выращивания плодово-ягодных и декоративных культур;
- вегетативное размножение плодово-ягодных и декоративных культур;
- обрезка плодово-ягодных и декоративных культур;
- выбор качественных семян овощных культур, саженцев и другого посадочного материала плодово-ягодных и декоративных культур;
- лекарственные растения, сбор, заготовка, формы применения, выращивание;
- организация питомника по выращиванию плодово-ягодных и декоративных культур, принципы закладки сада;
- консультационные услуги садоводам-любителям по выращиванию плодово-ягодных и декоративных культур на приусадебном участке.

Состав группы: Крюков Александр Николаевич - кандидат сельскохозяйственных наук, ст. преподаватель, Партолин Иван Васильевич - кандидат биологических наук, доцент. Кизилев А.Н. - студент.

Контактные данные: 8-920-594-71-16

«Разработка и агросопровождение технологии возделывания кормовых культур и заготовки кормов в Белгородской области»



- совершенствование, научное сопровождение и внедрение прогрессивных технологий возделывания кормовых культур и многолетних трав в хозяйствах Белгородской области;
- консультационные услуги по выращиванию кормовых культур и многолетних трав в хозяйствах Белгородской области;
- консультационные услуги по технологиям заготовки и хранения кормов в хозяйствах;
- консультационные услуги по планированию зелёного конвейера для стада КРС в хозяйствах;
- консультационные услуги по выращиванию нетрадиционных кормовых культур и использованию их на корм.

Руководитель - Демидова Анна Геннадьевна - доцент, кандидат сельскохозяйственных наук.

Контактные данные: +7(4722) 39-12-62

«Совершенствование технологий выращивания овощных и цветочно-декоративных культур в открытом грунте»



- совершенствование технологий овощных и цветочно-декоративных культур;
- выбор качественных семян овощных культур, посадочного материала овощных и цветочно-декоративных культур;
- консультационные услуги по выращиванию и защите овощных и цветочно-декоративных культур в хозяйствах различных форм деятельности;
- консультационные услуги по выращиванию овощных и цветочно-декоративных культур в хозяйствах различных форм деятельности.

Состав группы: Коцарева Надежда Викторовна - доктор с.-х. наук, доцент, Шабетя Оксана Николаевна - доктор с.-х. наук, с.н.с., Шульпеков Александр Сергеевич - кандидат с.-х. наук.

Контактные данные: 8-906-602-67-13

«Совершенствование технологий выращивания овощных и цветочно-декоративных культур в защищенном грунте»

- совершенствование технологий овощных и цветочно-декоративных культур;



- выбор качественных семян овощных культур, посадочного материала овощных и цветочно-декоративных культур;

- консультационные услуги по выращиванию и защите овощных и цветочно-декоративных культур в тепличных хозяйствах различных форм деятельности;

- консультационные услуги по выращиванию овощных и

цветочно-декоративных культур в хозяйствах различных форм собственности.



Состав группы: Коцарева Надежда Викторовна - доктор с.-х. наук, доцент, Шабетя Оксана Николаевна - доктор с.-х. наук, с.н.с., Шульпеков Александр Сергеевич - кандидат с.-х. наук.

Контактные данные: 8-906-602-67-13,
8-910-223-84-75

«Утилизация органических отходов сельскохозяйственного производства методами вермифтехнологии»



1. Проведение научных исследований в области вермикомпостирования.

2. Организация экспериментальной работы и системы организационно-технологических мероприятий по культивированию гибридов компостных червей на разных субстратах в конкретных экологических условиях, получение и применение массы экскрементов, или копролитов компостных червей (торговое название «биогумус»)

3. Консультирование при создании продуктивных линии компостных червей – гибридов с наивысшей эффективностью биоконверсии в условиях сельскохозяйственного предприятия

4. Консультирование сельскохозяйственных организаций, в том числе с проведением конференций, семинаров и других публичных мероприятий в области вермифтехнологии и вермикомпостирования

5. Обучение и повышение квалификации кадров в области вермифтехнологии и вермикомпостирования

Состав группы: Олива Тамара Владимировна – доцент кафедры земледелия, агрохимии и экологии, канд. биол. наук, руководитель лаборатории биотехнологических исследований, Панин Сергей Иванович – доцент кафедры земледелия, агрохимии и экологии, канд. биол. наук, Колесниченко Елена Юрьевна – доцент кафедры земледелия, агрохимии и экологии, канд. биол. наук, Кузьмина Елена Александровна – старший преподаватель кафедры земледелия, агрохимии и экологии

Контактные данные: +7(4722) 39-26-68,
+7(4722) 39-17-70

Консультационные услуги по агрономии
«Производство экологически безопасной продукции с применением
методов сельскохозяйственной биотехнологии»



1. Проведение научных исследований в области производства экологически безопасной продукции с применением методов сельскохозяйственной биотехнологии.

2. Организация экспериментальной работы и системы организационно-технологических мероприятий в сельскохозяйственных предприятиях по применению методов сельскохозяйственной биотехнологии для производства экологически безопасной растениеводческой и животноводческой продукции.

3. Консультирование при создании методами сельскохозяйственной биотехнологии экологически безопасных биологических препаратов на основе гуминовых кислот.

4. Консультирование сельскохозяйственных организаций, в том числе с проведением конференций, семинаров и других публичных мероприятий в области производства экологически безопасной продукции с применением биологических препаратов на основе гуминовых кислот.

5. Обучение и повышение квалификации кадров в области в области производства экологически безопасных биологических препаратов на основе гуминовых кислот и т.п.

Состав группы: Олива Тамара Владимировна – доцент кафедры земледелия, агрохимии и экологии, канд. биол. наук, руководитель лаборатории биотехнологических исследований, Панин Сергей Иванович – доцент кафедры земледелия, агрохимии и экологии, канд. биол. наук, Колесниченко Елена Юрьевна – доцент кафедры земледелия, агрохимии и экологии, канд. биол. наук, Кузьмина Елена Александровна – старший преподаватель кафедры земледелия, агрохимии и экологии.

Контактные данные: +7(4722) 39-26-68,

+7(4722) 39-17-70

«Производство функциональной йоднасыщенной сельскохозяйственной продукции»



1. Проведение научных исследований в области производства функциональной йоднасыщенной сельскохозяйственной растениеводческой (овощной) и животноводческой продукции (мяса птиц и яйца).

2. Организация экспериментальной работы и системы организационно-технологических мероприятий в сельскохозяйственных предприятиях по производству функциональной йоднасыщенной сельскохозяйственной продукции.

3. Разработка оптимальных систем агротехнологий возделывания салатных йоднакопительных листовых овощей.

4. Консультирование по вопросам производства функциональной йоднасыщенной сельскохозяйственной растениеводческой и животноводческой продукции.

Состав группы: Олива Тамара Владимировна – доцент кафедры земледелия, агрохимии и экологии, канд. биол. наук, руководитель лаборатории биотехнологических исследований, Панин Сергей Иванович – доцент кафедры земледелия, агрохимии и экологии, канд. биол. наук; Селюков И.В. – магистрант кафедры земледелия, агрохимии и экологии по направлению обучения 05.04.06 «Экология и природопользование».

Контактные данные: +7(4722) 39 26 68,
+7(4722) 39 17 70

Консультационные услуги по агрономии

«Разработка, сертификация и производство биологических с направленным действием гуминовых удобрений и препаратов»



1. Проведение научных исследований в области разработки, производстве и сертификации биологических с направленным действием гуминовых препаратов.

2. Организация экспериментальной работы и системы технологических мероприятий по внедрению методов экстракции и осаждения гумусовых веществ из субстрата, с применением хелатирующих агентов экологически безопасных для окружающей среды, биоразлагаемых комплексонов и с насыщением биогенным микроэлементами.

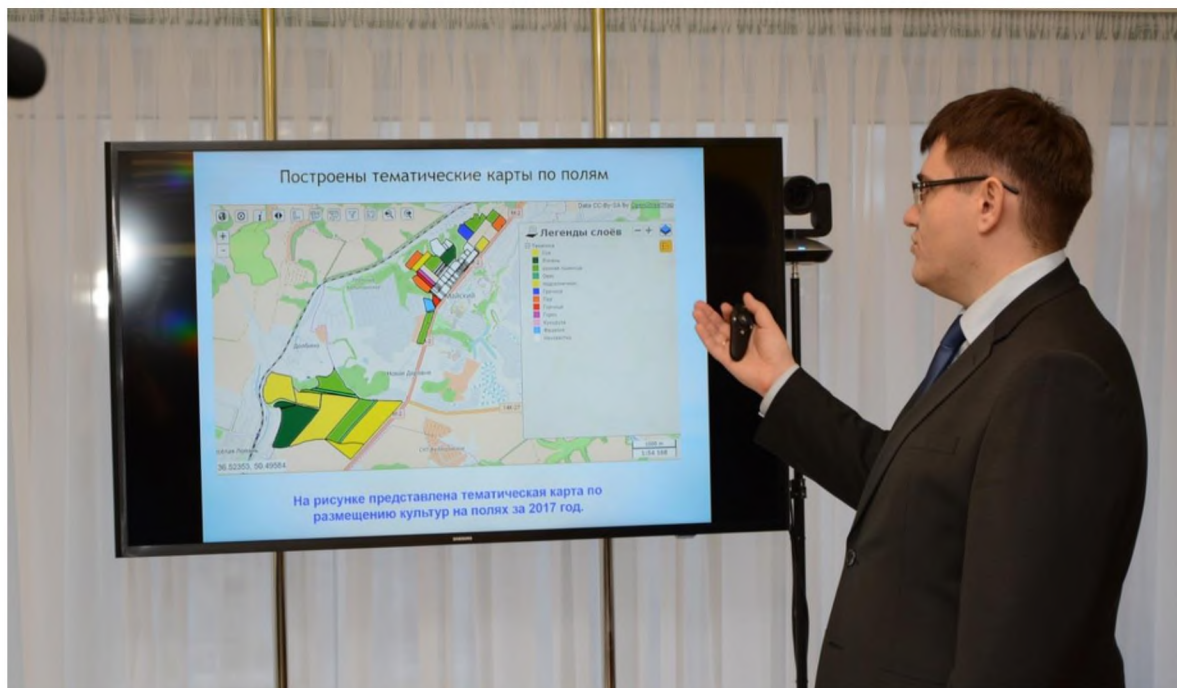
3. Консультирование по вопросам производства разработки, сертификации и производства биологических гуминовых удобрений и препаратов.



Состав группы: Олива Тамара Владимировна – доцент кафедры земледелия, агрохимии и экологии, канд. биол. наук, руководитель лаборатории биотехнологических исследований, Кузьмина Елена Александровна – старший преподаватель кафедры земледелия, агрохимии и экологии, Горнич А.А. – студентка кафедры земледелия, агрохимии и экологии по направлению обучения 05.03.06 «Экология и природопользование».

Контактные данные: +7(4722) 39 26 68,
+7(4722) 39 17 70

«Научное сопровождение прогрессивных технологий почвосберегающего земледелия с использованием современных средств автоматизации растениеводства»



1. Проведение научных исследований в области почвосберегающего земледелия.
2. Мониторинг состояния почв и подготовка рекомендаций по корректировке используемых технологий.
3. Организация экспериментальной и опытно-конструкторской работы в области использования средств автоматизации и информационных технологий в растениеводстве.
4. Консультирование сельскохозяйственных организаций, в том числе с проведением конференций, семинаров и других публичных мероприятий в области почвозащитного земледелия.
5. Обучение и повышение квалификации кадров в области почвосберегающего земледелия и использования средств автоматизации и информационных технологий в растениеводстве.

Состав группы: Линков Сергей Александрович, канд. с.-х. наук, доцент, Попов Андрей Александрович, Донченко Ирина Сергеевна - студенты.

Контактные данные: Линков С.А. - 8 905 677 18 31
Попов А.А. - 8 910 229 59 89
Донченко И.С. - 8 952 438 15 27

**«Разработка проектов адаптивно-ландшафтной системы
земледелия и охраны почв»**



1. Разработка противоэрозионных мероприятий.
2. Разработка адаптивно-ландшафтных систем земледелия для сельскохозяйственных предприятий Белгородской области.

Состав группы: Котлярова Екатерина Геннадиевна - доктор сельскохозяйственных наук, Лицуков Сергей Дмитриевич, доктор с.-х. наук, профессор, Кузнецова Лариса Николаевна, канд. с.-х. наук, доцент, Титовская Алла Ивановна – доцент, кандидат сельскохозяйственных наук, Ширяев Александр Владимирович - кандидат сельскохозяйственных наук, доцент, Акинчин Александр Владимирович - кандидат сельскохозяйственных наук, доцент, Линков Сергей Александрович - канд. с.-х. наук, доцент, студенты и магистры.

Контактные данные: 8 906 567 44 59

«Селекция сои и пшеницы»



- разработка научно-методических подходов по оценке генетических ресурсов сои, озимой и яровой пшеницы селекционными и физиолого-биохимическими методами;

- создание селекционного материала и проведение его оценки по показателям продуктивности, ее стабильности и потребительским качествам, устойчивости к абиотическим и биотическим факторам среды, начальному росту и фотосинтетической деятельности растений.

- внедрение, конкурентоспособных по сравнению с известными зарубежными аналогами, что позволит снизить себестоимость производства сельскохозяйственной продукции растениеводства.

- обеспечение сельхозтоваропроизводителей высококачественными семенами сортов сои, озимой и яровой нового поколения, с предоставлением рекомендаций по технологии их возделывания.

Состав группы: Зеленская Татьяна Ивановна, кандидат с.-х. наук, с.н.с., Павлов Михаил Иванович - кандидат с.-х. наук, доцент, Оразаева Ирина Владимировна - кандидат с.-х. наук, доцент, Городов Василий Тимофеевич - кандидат с.-х. наук, доцент, Кобяков А.С. – студент.

Контактная информация: +7(4722) 39-21-48,
+7(4722) 39-12-62

**«Ландшафтное проектирование и благоустройство территорий
различного назначения»**



- проектирование ландшафтного обустройства и озеленения усадеб;
- проектирование ландшафтного обустройства и озеленения территорий различного назначения (школа, клуб, поликлиника, детский сад и др.) общественных центров сел и других населенных пунктов;
- проектирование ландшафтного обустройства и озеленения улиц сел и других населенных пунктов;
- проектирование древесных и кустарниковых насаждений различного назначения;
- инвентаризация древесных и кустарниковых насаждений различного назначения.

Состав группы: Пятых Андрей Михайлович - кандидат сельскохозяйственных наук, Партолин Иван Васильевич - кандидат биологических наук, доцент.

Контактные данные: 8-906-606-63-28

**«Разработка и внедрение адаптивной технологии
возделывания люпина в Белгородской области»**



1. Проведение факториальных и комплексных научных исследований по возделыванию люпина белого в почвенно-климатических и складывающихся метеорологических условиях Белгородской области.

2. Разработать и внедрить адаптивную технологию возделывания люпина белого для сельхозпредприятий Белгородской области.

3. Организация первичного семеноводство люпина белого сортов нового поколения Дега, Алый парус, Мичуринский-в элитных хозяйствах области.

4. На базе Белгородского ГАУ организация семинаров обучения технологии возделывания и применения в кормлении люпина.

5. Разработка технологии совместного экструдирования сои и люпина в смеси. Применение вариантов включения нативного люпина и обрушенного люпина со снятой оболочкой.

Состав группы: Наумкин Виктор Николаевич – профессор, Блинник А.С., Кисилева С.- студенты.

Контактные данные: +7(4722) 39-27-89

Консультационные услуги по агрономии
«Разработка системы применения удобрений»



1. Услуги по разработке системы применения удобрений в севообороте.
2. Услуги по расчету баланса гумуса и элементов питания.
3. Услуги по разработке мероприятий по химической мелиорации почв.
4. Услуги по оценке агрономической эффективности удобрений.

Состав группы: Лицуков Сергей Дмитриевич - доктор с.-х. наук, профессор, Кузнецова Лариса Николаевна - канд. с.-х. наук, доцент, Пойменов Артем Сергеевич - студент.

Контактные данные: 8 919 280 54 52

"Геоинформационные системы в сельском хозяйстве"



1. Проведение научных исследований в области ГИС-технологий в сельском хозяйстве.
2. Консультирование сельскохозяйственных организаций, в том числе с проведением конференций, семинаров и других публичных мероприятий в области применения ГИС-технологий.
3. Обучение и повышение квалификации кадров в области геоинформационных технологий в растениеводстве.

Состав группы: Линков Сергей Александрович, канд. с.-х. наук, Мелентьев Антон Александрович, канд. экон. наук; Попов Андрей Александрович, Донченко Ирина Сергеевна - студенты.

Контактные данные: Линков С.А. - 8 905 677 18 31
Мелентьев А.А. 8960 635 69 62
Попов А.А. - 8 910 229 59 89
Донченко И.С. - 8 952 438 15 27

“Внедрение современных технологий и схем защиты растений в хозяйствах различных форм собственности”



Разработка, научное сопровождение и внедрение новых и перспективных технологий возделывания зерновых бобовых культур, разработка схем защиты растений в технологиях различной интенсивности, обследование состояния посевов сельскохозяйственных культур и разработка эффективных мер борьбы с сорняками, вредителями и болезнями, иные виды работ связанные с производством сельскохозяйственной продукции.

Состав группы: Муравьев Александр Александрович – доцент, Лушкин М. Н., Пичуев М.Н - студенты.

Контактные данные: Муравьев А.А. – 8 951 142 75 77

Лушкин М.Н. – 8 920 579 89 54

Пичуев М.Н. – 8 929 001 33 29

Консультационные услуги по ветеринарии



«Профилактика и лечение кожных заболеваний мелких домашних животных вызываемых патогенными грибами и паразитическими клещами»



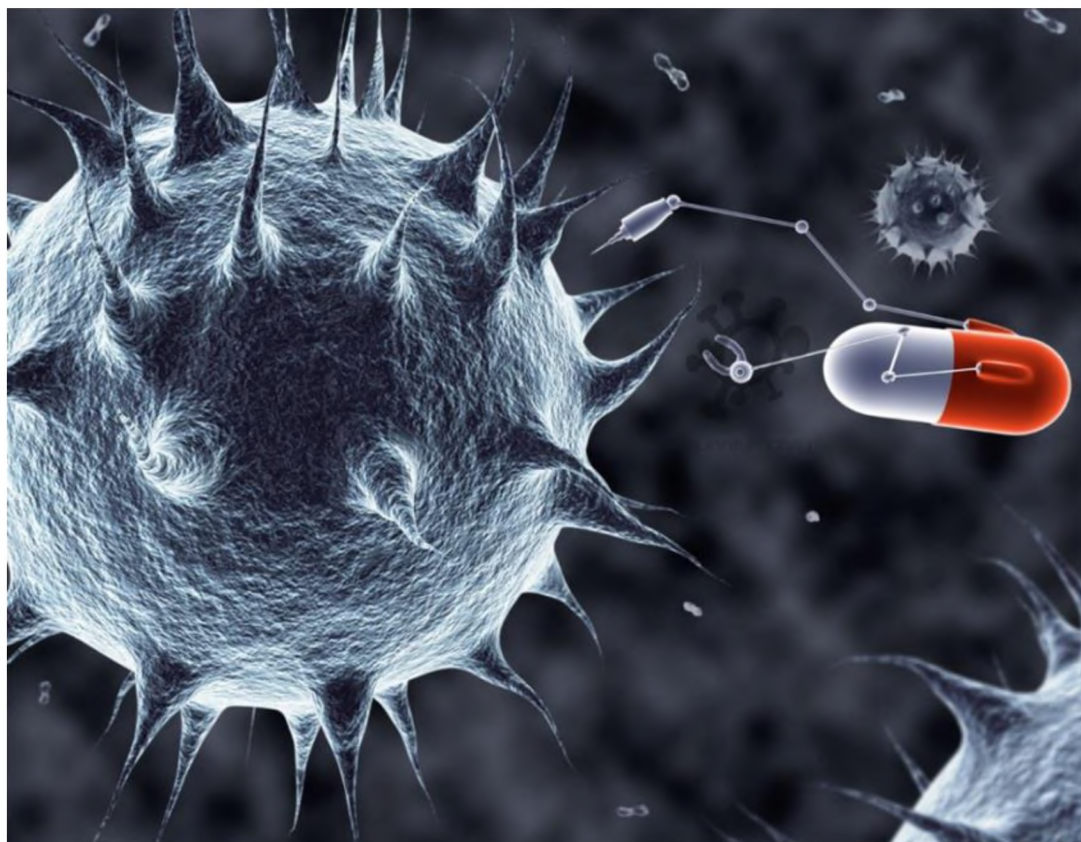
Потребность рынка: предприятия и организации Белгородской области, физические и юридические лица.

- совершенствование методов диагностики кожных заболеваний;
- разработка, научное сопровождение и внедрение новых и перспективных схем лечения;
- консультации по профилактике кожных заболеваний вызываемых патогенными грибами и паразитическими клещами;
- консультации практикующих ветеринарных врачей по внедрению в лечебный процесс новых лекарственных препаратов

Состав группы: Евдокимов Валерий Валерьевич - доктор биологических наук, профессор, Водяницкая Светлана Николаевна – кандидат биологических наук, студентка Марцева Ксения

Контактные данные: Евдокимов В.В. – 8-903-642-06-77,
Водяницкая С.Н. – 8-920-552-37-05

«Производство ветеринарных нанолекарств»



Изготовления лекарственной формы для лечения гнойно-некротических поражений дистального отдела конечностей животных и других заболеваний кожи.

Состав группы: Коваленко Анатолий Михайлович, доктор ветеринарных наук, профессор, Явников Назар Валентинович – кандидат ветеринарных наук, доцент, Малышев Д. М., Юденко Л.С.-студенты.

Контактная информация: 8 926 658 25 57

Консультационные услуги по ветеринарии
Оказание консультационных услуг
Центром инновационной ветеринарной медицины

Потребность рынка: Центр - это место сосредоточения клинического опыта практикующих врачей и возможностей факультета ветеринарной медицины Белгородского ГАУ. Современная клиническая база и работа с докторами наук, профессорами, кандидатами наук, доцентами, квалифицированными преподавателями факультета, позволяет значительно повысить уровень оказываемых ветеринарных услуг.



Наиболее востребованы платные ветеринарные услуги по ультразвуковой и рентген диагностике, лечению, профилактике болезней у непродуктивных домашних и экзотических животных, а также услуги грумера, стоматолога, содержание животных в стационаре и гостинице. Проводятся услуги по лечебно-диагностическим мероприятиям продуктивному скоту, птице и лошадям, принадлежащим частным владельцам, фермерским хозяйствам, предприятиям различных форм

собственности. В Центре проводится обучение рабочим профессиям «Собаковод», «Грумер»; ведется повышение квалификации специалистов по ультразвуковой диагностике, рентгенологии, кардиологии, неврологии, ветеринарному менеджменту и организации лечебно-профилактической работы в ветеринарии. Регулярно проводятся обучающие семинары и конференции с привлечением компаний производителей кормов лекарственных препаратов для животных.

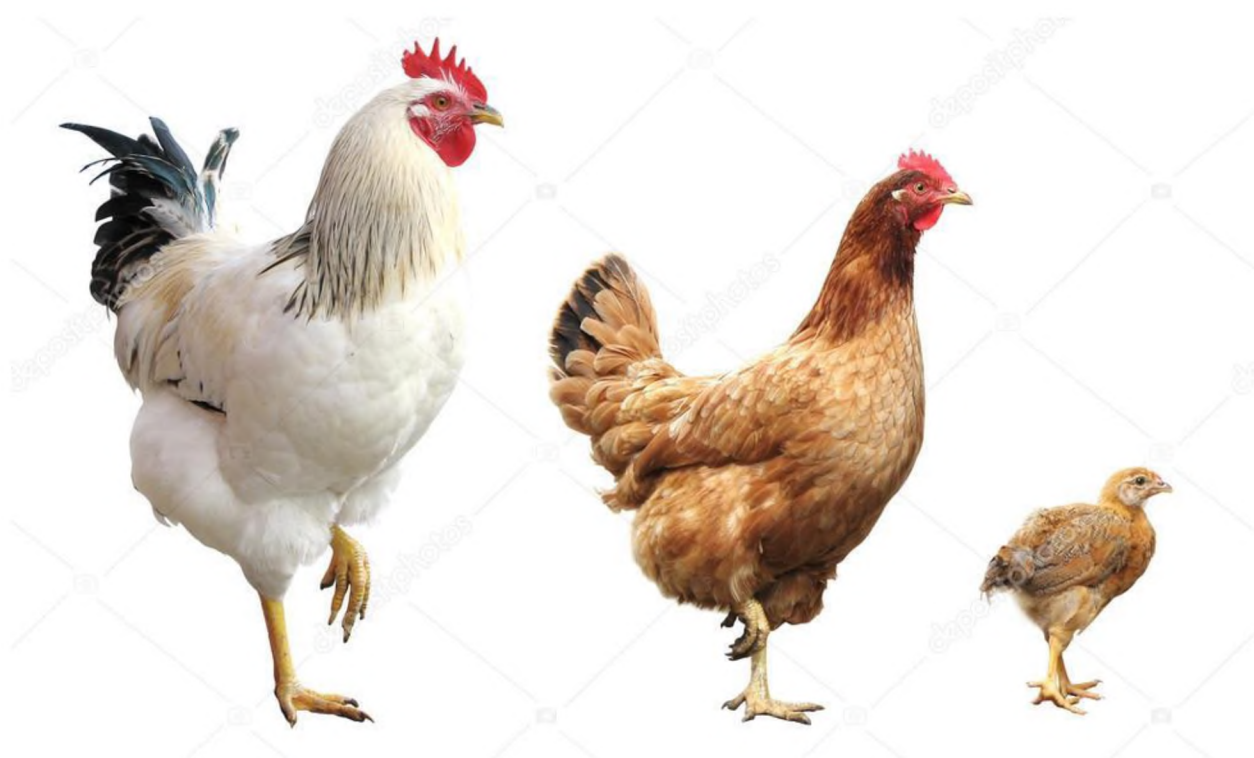
Состав группы: Концевая Светлана Юрьевна - доктор ветеринарных наук, профессор; Явников Назар Валентинович – кандидат ветеринарных наук, доцент; Комарова Лариса Поликарповна – ветеринарный врач; Иванова Анастасия Анатольевна – врач - рентгенолог, аспирант; Курлов Семен Алексеевич – ветеринарный врач; студенты: Марцева Ксения Викторовна, Никифоров Никита Сергеевич, Щевцова Татьяна Александровна, Шарапов Дмитрий Николаевич, Афанасьева Мария Эдуардовна, Тищенко Владислав Сергеевич, Леонов Роман владимирович.

Контактная информация:

Белгородская обл., Белгородский р-н,
п. Майский, ул. Студенческая, 1,
График работы: с 9.00 по 18.00 ежедневно,
кроме воскресенья
Телефон: +7 (4722) 38-15-66;
+7 (926) 658-25-57
E-mail: cvim.bsaa@mail.ru



Консультационные услуги по животноводству



«Лаборатория птицеводства»

Потребность рынка: имеется потребность в производстве органической продукции.



- совершенствование технологий производства продукции птицеводства;
- испытания БАД на различных кроссах мясной и яичной птицы;
- совершенствование минерального питания сельскохозяйственной птицы;
- консультационные услуги птицеводам-любителям по выращиванию сельскохозяйственной птицы в условиях частного подворья.

Состав группы: Коцаев Иван Александрович - кандидат сельскохозяйственных наук, старший преподаватель кафедры технологии производства и переработки сельскохозяйственной продукции.

Контактная информация: +7(4722) 39-22-82,

+7-952-422-80-15

«Консалтинговые услуги по животноводству (скотоводство, козоводство, кролиководство и др.), птицеводству и рыбоводству для производителей и хозяйств разных форм собственности»



- консультации по ведению первичного зоотехнического учета в хозяйствах (занимающихся разведением крупного рогатого скота, мелкого рогатого скота, сельскохозяйственной птицы, пушных зверей и кроликов);
- обоснование конкретных технологических решений при создании или совершенствовании технологии производства продуктов животноводства;
- сопровождение племенной работы на предприятиях, занимающихся разведением крупного рогатого скота, свиней, мелкого рогатого скота, сельскохозяйственной птицы, пушных зверей и кроликов;
- консультационные услуги при составлении бизнес-планов по производству основных видов животноводческой продукции;
- консультационные услуги для соискателей, претендующих на замещение вакантных должностей в сфере производства продукции животноводства.

Состав группы: Швецов Николай Николаевич, Корниенко Павел Петрович, Зданович Светлана Николаевна, Кулаченко Владимир Петрович, студенты и магистры и аспиранты.

Контактные данные: 8-905-172-00-35

Лаборатория свиноводства

Потребность рынка: учебно-научная лаборатория для проведения исследований и учебного процесса.



- консультации по технологии кормления свиней;
- консультации по технологии воспроизводства и искусственного осеменения свиней;
- консультации по технологии выращивания свиней;
- консультации по комплексной оценке племенного поголовья свиней согласно отечественным инструкциям и методикам;
- комплексная подготовка студентов по дисциплине свиноводство.

Состав группы: Походня Григорий Семенович - доктор сельскохозяйственных наук, профессор, Ковригин Александр Владимирович - доцент, кандидат сельскохозяйственных наук.

Контактная информация: +7(4722) 39-28-09,
+7(4722)39-25-98

Лаборатория кролиководства

Потребность рынка: имеется потребность, как в органической продукции, так и производимой по традиционным технологиям.



1. Особенности работы с кроликами разного направления продуктивности
2. Инновационные подходы к организации рационов кормления кроликов
3. Методы оценки племенных качеств кроликов при покупке их на рынке, выставке или в личном подсобном хозяйстве
4. Особенности работы с молодняком кроликов
5. Анализ способов разведения кроликов с целью планирования равномерного выхода товарного молодняка в течении года
6. Анализ способов содержания основного стада кроликов, плюсы и минусы

Состав группы:

- Трубочанинова Наталья Савельевна – декан технологического факультета, доцент, кандидат с.-х. наук,
- Зданович Светлана Николаевна - доцент, кандидат биологических наук,
- Гудыменко Виталий Викторович - доцент, кандидат сельскохозяйственных наук,
- Костенко Алексей Юрьевич - студент.

Контактная информация: 8 905 172 00 75

"Оценка качества различных видов продукции животного происхождения"



Оказание консультативной помощи производителям и переработчикам сырья животного происхождения, а также населению в вопросах переработки молока и мяса с целью:

- повышения эффективности и устойчивости функционирования перерабатывающих предприятий всех форм собственности путем оказания информационных и консультативных услуг и содействия производителям в области переработки мяса и молока;
- адаптации технологий производства продукции, применительно к конкретным условиям предприятия;
- внедрения новых видов продуктов животного происхождения;
- повышения качества сырья и готовой продукции;
- оказания предприятиям методической помощи в разработке проектов технической документации;
- распространения знаний и научных разработок сотрудников кафедры специалистам перерабатывающих предприятий;
- удовлетворения потребностей переработчиков в информации по вопросам производства, переработки продукции животного происхождения и ее хранения.

Состав группы: Шевченко Н.П. – руководитель, Федосова А.Н., Каледина М.В., Ордина Н.Б., Волощенко Л.В., Малахова Т.А., Байдина И.А., Жаворонко Н.А., Попенко В.П., Чеботаева Е.Н. - студент.

Контактные данные: Федосова А.Н. – (4722) 39-14-27; 8 903 887 27 44
e-mail: kafprodpit@mail.ru

Консультационные услуги по инженерии



**«Конструктивно-технологические вопросы
сельскохозяйственного машиностроения»**

Потребность рынка: предприятия и организации Белгородской области, физические и юридические лица.

- исследования микроструктур металлов и определение твердости рабочих поверхностей с целью оценки качества по механическим свойствам;
- экспертная оценка качества термической и химико-термической обработки деталей машин, обоснование и назначение режимов, отработка на опытной партии деталей из углеродистых и легированных сталей;
- консультационные услуги по подбору технологического оборудования и материалов для упрочнения и восстановления деталей машин;
- метрологическое сопровождение дефектации, оценки износа и геометрических параметров (размеров и формы) деталей и технологических материалов при испытаниях сельскохозяйственной техники;
- определение механических свойств при статических и динамических испытаниях стандартных образцов и деталей в лабораторных условиях;
- консультационные услуги по разработке конструкторской документации на основе САД-технологии КОМПАС 3D, оценка прочности и жесткости элементов конструкций на основе САЕ-технологии WinMachine;
- консультационные услуги для магистрантов, аспирантов, соискателей по конструированию и упрочнению машиностроительных изделий.

Состав группы: проф. Пастухов Александр Геннадиевич, доц. Минасян Алексан Гургенович, доц. Шарая Ольга Александровна, доц. Слободюк Алексей Петрович, доц. Водолазская Наталия Владимировна, студ. Волков Михаил Иванович.

Контактные данные: 8-4722-391233, kafedra_tmkm@bsaa.edu.ru

"Эффективные средства эксплуатации, диагностирования, технического обслуживания, ремонта, восстановления и модернизации автотракторной и транспортно-технологической сельхозтехники"



1. Совершенствование и разработка новых методов и технических средств эффективного использования удобрений.
2. Триботехнические технологии повышения надежности сельскохозяйственной техники
3. Разработка новых технологий и технических средств по транспортированию грузов
4. Совершенствование способов восстановления деталей автотракторной техники

Состав группы: Бондарев Андрей Владимирович, проф. Стребков Сергей Васильевич, проф. Скурятин Николай Филиппович, доц. Сахнов Андрей Васильевич, доц. Новицкий Александр Сергеевич, доц. Романченко Михаил Иванович, ст. преподаватель Соловьев Евгений Владимирович, преподаватель Порицкий Виктор Михайлович,

Контактные данные: +7(4722) 39-27-02, bondarev_av@bsaa.edu.ru

Консультационные услуги по ЭКОНОМИКИ



«Оценка качества трудовой жизни персонала»

Потребность рынка: физические и юридические лица.



1. Консультации по разработке инструментария и проведению социологического исследования.
2. Консультации по организации системы адаптации персонала.
3. Консультации по организации оценки условий труда персонала.
4. Консультации по управлению кадровыми рисками в работе с персоналом организации.

Состав группы: Белов Алексей Анатольевич кандидат социологических наук, доцент; Худобина Галина Ивановна кандидат экономических наук, доцент; Нежелченко Елена Васильевна кандидат экономических наук; Яковенко Наталья Юрьевна кандидат экономических наук.

Контактная информация: +7(4722) 39-13-31

«Разработка стратегий развития субъектов малого и среднего бизнеса»



- разработка комплексной стратегии развития субъекта малого и среднего бизнеса;
- разработка маркетинговой стратегии развития субъекта малого и среднего бизнеса;
- разработка товарной стратегии развития субъекта малого и среднего бизнеса;
- разработка ценовой стратегии развития субъекта малого и среднего бизнеса;
- разработка стратегии продвижения субъекта малого и среднего бизнеса;

Состав группы: Китаев Юрий Александрович – кандидат экономических наук, Кравченко Дмитрий Павлович – кандидат экономических наук, Сидоренко Артем Александрович – преподаватель, Приходько Наталья Владимировна – преподаватель.

Контактная информация: +7(4722) 39-26-97

Потребность рынка: разработка специализированных информационных систем для автоматизации сельского хозяйства.



- разработка web-приложений;
- разработка программно-аппаратных комплексов для автоматизации процесса содержания животных (управление микроклиматом животноводческих помещений, автоматическое кормление, управление искусственным освещением);
- разработка интеллектуальных консультационных программных комплексов по отраслям сельского хозяйства;
- разработка и внедрение геоинформационных программно-аппаратных комплексов;
- разработка информационных систем с применением баз данных, в том числе автоматизация документооборота, логистика, управление запасами.

Руководитель - Игнатенко Владимир Александрович - доцент, кандидат технических наук.

Контактная информация: +7(4722) 39-24-98

Компьютерная вёрстка Дерусова И.О.
Подписано в печать Уч.– изд.л.
Усл. печ. л. Тираж экз. Заказ №
308503, п. Майский Белгородской области.
Белгородский государственный аграрный университет
Типография БелГАУ